

## 49th CIFF Guangzhou 2022 Die Stärken eines neuen Entwicklungsmodells

*Mit dem Erreichen des ersten Hundertjahrziels, „eine in jeder Hinsicht einigermaßen wohlhabende Gesellschaft geschaffen zu haben“, verfolgt die Strukturierung Chinas heute die Befriedigung der ständig wachsenden Bedürfnisse der Menschen und die Förderung einer immer höheren Lebensqualität, was auch einen starken Einfluss auf den Anstieg des Binnenkonsums, die Entwicklung der Wohnkultur und die Stärkung der Möbelindustrie hat.*

Im Jahr 2021 stieg das chinesische BIP im Vergleich zum Vorjahr um 8,1 % auf über 110 Billionen CNY (über 15 Billionen EUR). Dieses weltweit einzigartige Wirtschaftswachstum zeigt das enorme Potenzial der chinesischen Wirtschaft und ihre starke Widerstandsfähigkeit in einer durch die Pandemie aus der Bahn gebrachten Welt.



In dieser Situation stellt CIFF Guangzhou einen Bezugspunkt in der Möbelindustrie dar. Unternehmen und die gesamte Branche werden dazu anregt, in einem „dualen Kreislauf“ Möglichkeiten zu schaffen und zu teilen und ein schnell wachsendes, dem Trend in der internationalen Messeindustrie entgegenstehendes Modell zu schaffen. Basierend auf der neuen Positionierung „**Design Trend, Global Trade, Full Supply Chain, All in CIFF**“ wird CIFF Guangzhou die strukturellen Reformen des Messeangebots in ihren Standard aufnehmen und eine fruchtbare Synergie zwischen dem chinesischen Binnenmarkt und dem internationalen Markt schaffen, um den Akteuren des Sektors konkrete neue Geschäftsmöglichkeiten zu bieten.

*Die Führungsrolle der CIFF im Bereich der Möbelmessen wird durch 4 Stärken untermauert:*

### 1. Die Entwicklung des Binnenmarktes

Die chinesische Wirtschaft ist von einer schnellen Wachstumsphase zu einer hochwertigen Entwicklungsphase übergegangen. Wachsender Wohlstand und der Wunsch nach mehr Lebensqualität tragen stark zur Ausweitung des Konsums und zur Entwicklung eines neuen Binnenmarktmodells bei. Nach Angaben des CSIL\* verzeichnete 2021 nicht nur die chinesische Möbelproduktion einen Zuwachs um 18 % und der Inlandskonsum einen Zuwachs um 12 % im Vergleich zu 2020, sondern auch die Möbelimporte einen Anstieg um 12 %, mit einem Gesamtwert von rund 2 Milliarden US-Dollar. Der Anstieg der Ausfuhren hochwertiger italienischer Möbel nach China um 33 % (Quelle: ICE\*\*) zeugt von der außerordentlichen Nachfrage nach Spitzenprodukten. CIFF Guangzhou hat eine konkrete Antwort gegeben und mit Überzeugung die Strategie der Ausweitung der Inlandsnachfrage verfolgt: 2021 verzeichnete CIFF trotz der fast vollständigen Abwesenheit ausländischer Veranstalter aufgrund der durch die Pandemie



中国（广州 / 上海）国际家具博览会

China International Furniture Fair  
(Guangzhou / Shanghai)

### 49th CIFF Guangzhou 2022

China Import and Export  
Fair Complex & PWTC EXPO  
Guangzhou Pazhou, China

March 18-21, 2022

March 28-31, 2022

[www.ciff.furniture](http://www.ciff.furniture)

media contact:

**Ms. Betty Ye**

Tel. + 86 020 89128349

[yepy@fairwindow.com.cn](mailto:yepy@fairwindow.com.cn)

**Ms. Jasmine Chen**

Tel. + 86 020 89128280

[chenjw@fairwindow.com.cn](mailto:chenjw@fairwindow.com.cn)



中国对外贸易广州展览总公司  
CHINA FOREIGN TRADE GUANGZHOU EXHIBITION GENERAL CORP.

China Foreign Trade Guangzhou  
Exhibition General Corp.

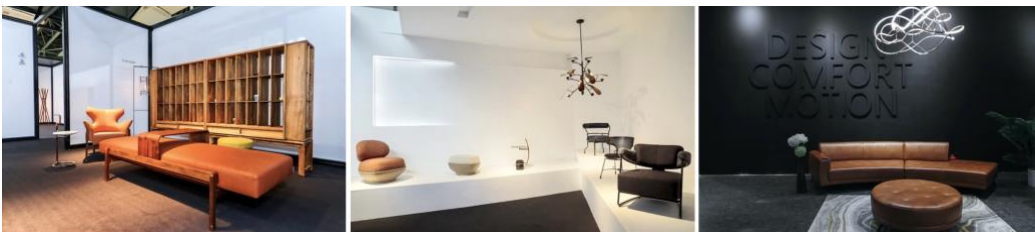
verursachten Einschränkungen einen Anstieg der Besucherzahlen um mehr als 20 % im Vergleich zur Ausgabe 2019 vor der Corona-Krise.

Die kommende, 49. Ausgabe der CIFF Guangzhou wird vielen Ausstellern die Gelegenheit bieten, neue Konzepte und Trends zu präsentieren, die den aktuellen Marktanforderungen entsprechen. Die Vitalität und strategische Bedeutung der CIFF zeigt sich auch in der Anwesenheit von 166 großen chinesischen Marken, die in den letzten fünf Jahren nicht auf der Messe vertreten waren.



## 2. Original-Design

Von der „Weltfabrik“ zum „Weltmarkt“, von „Made in China“ zu „Create in China“: Das ist die aktuelle Entwicklung der Nation China. Die Erwartungen und Anforderungen an gutes Design sind unverzichtbar, um die Entwicklung des Konsums und den Wandel der Industrie zu unterstützen. Mit der neuen Positionierung „Design Trend, Global Trade, Full Supply Chain, All in CIFF“ wird die 49. CIFF Guangzhou 2022 Original-Design in den Mittelpunkt stellen und der gesamten Branche neuen Schwung verleihen. Eine noch nie dagewesene Anzahl von Designermarken wird anwesend sein und sogar die Spitzenzeiten vor der Pandemie übertreffen. Die CIFF-Messe für zeitgenössisches chinesisches Möbeldesign „Design Spring“ wird mehr als 80 Original-Designmarken mit Schwerpunkt auf Ästhetik, Kultur, Design und Kunst sowie Hunderte von Designern, Künstlern und Kuratoren zusammenbringen.



## 3. Ein neues Modell der Messeentwicklung

CIFF Guangzhou fördert ein neues Modell der Messeentwicklung, um den aktuellen Bedürfnissen und Erwartungen der gesamten Möbelindustrie gerecht zu werden. Mit der Organisation von Veranstaltungen zur Förderung von Produkten für das „intelligente Haus“, den „intelligenten Schlaf“, das „intelligente Büro“ wird ein aktiver Beitrag zur Entwicklung des „intelligenten Verbrauchs“ geleistet, mit einem besonderen Augenmerk auf die Verbesserung der Lebensqualität, wobei der Schwerpunkt zunehmend auf neu entstehende Bereiche wie medizinische Hilfe, Altenpflege, Schulmöbel usw. gelegt wird. CIFF Guangzhou gibt dem gesamten Sektor durch die Schaffung von neuen Kanälen und Geschäftsbeziehungen einen starken Impuls, insbesondere durch die Intensivierung von B2B-Kontakten, sowohl offline als auch online, und des elektronischen Handels, wodurch Wettbewerbsvorteile auch auf den internationalen Märkten gefestigt werden. Um einen aktiven Beitrag zur Umweltpolitik für die Verringerung von Kohlenstoffemissionen, die Wiederverwertung von Rohstoffen und die Schonung von Ressourcen zu leisten, strebt CIFF Guangzhou ständig nach innovativen

Ausstellungskonzepten, die die Branche zu einer immer umweltfreundlicheren Entwicklung anspornen.



#### 4. Zusammenarbeit zwischen Messe und Vertrieb

Ab März 2018 kooperiert die China Foreign Trade Guangzhou Exhibition Co., Ltd. mit Red Star Macalline, dem wichtigsten Möbelvertrieb in China. Die Zusammenarbeit zwischen der bedeutendsten Messeorganisation und der bedeutendsten Handelsorganisation bringt außerordentliche Vorteile mit sich, fördert die koordinierte Entwicklung der Unternehmen, integriert und optimiert die Ressourcen und schafft so einen kompletten Werbekreislauf für Hersteller und Händler und bietet vor allem einen einzigartigen Service für die Kunden.



---

Die von der China Foreign Trade Exhibition Co, Ltd. organisierte **CIFF - China International Furniture Fair** ist die weltgrößte Möbelmesse und eine Geschäftsplattform von strategischer Bedeutung, sowohl für den Binnenmarkt als auch für die Entwicklung des Exports. Die nächste Ausgabe der **CIFF Guangzhou** findet **vom 18. bis 21. März** und **vom 28. bis 31. März 2022** im Guangzhou Fair Complex statt, wo auf einer **Gesamtausstellungsfläche von 700.000 m<sup>2</sup>** über **4.000 Unternehmen** und mehr als **350.000 Fachbesucher** erwartet werden.

---

#### 49th CIFF Guangzhou 2022

##### **ersten Phase - 18-21 März 2022**

*home furniture, homedecor & hometextile, outdoor & leisure furniture*

##### **zweiten Phase - 28-31 März 2022**

*office furniture, commercial furniture, hotel furniture and furniture machinery & raw materials*

---

Für weitere Informationen zur CIFF: [www.ciff.furniture](http://www.ciff.furniture)

---

Hier können Sie [Fotos in hoher Auflösung](#) downloaden

---

Edimotion [communication partner of CIFF]

t. +39.0332.284983 | [press@edimotion.it](mailto:press@edimotion.it)